

INSTRUKCJA OBSŁUGI

DYKTAFON Q62V 2W1

I PRZED PIERWSZYM UŻYCIEM:

Ładowanie - przed pierwszym użyciem należy naładować akumulator, ładując go przez minimum 8H. Proces ładowania polega na podłączeniu urządzenia do komputera poprzez port USB lub do ładowarki sieciowej 5V 2A.

II SZYBKI START:

1. Nagrywanie dźwięku - aby rozpocząć nagrywanie w trybie ciągłym należy **przesunąć suwak maksymalnie do góry na pozycję „ZAPIS CIĄGŁY”** – ikona włączenia.

Zapali się czerwona dioda, następnie zamiga i zgaśnie, co oznacza, że nagrywanie zostało rozpoczęte.

Aby zakończyć nagrywanie głosu należy przesunąć suwak na pozycję „ZAPIS-OFF” czerwona dioda mignie, a następnie zgaśnie, urządzenie wyłączy się, a nagranie zapisze na pamięci urządzenia.

2. Nagrywanie z detekcją dźwięku- aby rozpocząć nagrywanie głosu z detekcją dźwięku **należy ustawić suwak na środkową pozycję „DETEKCJA VOS”**.

Zapali się czerwona dioda, następnie zmieni na kolor niebieski i zgaśnie, co oznacza, że nagrywanie zostało rozpoczęte

Aby zakończyć nagrywanie należy przesunąć suwak na pozycję „ZAPIS-OFF” czerwona dioda mignie, a następnie zgaśnie, urządzenie wyłączy się, a nagranie zapisze na pamięci urządzenia.

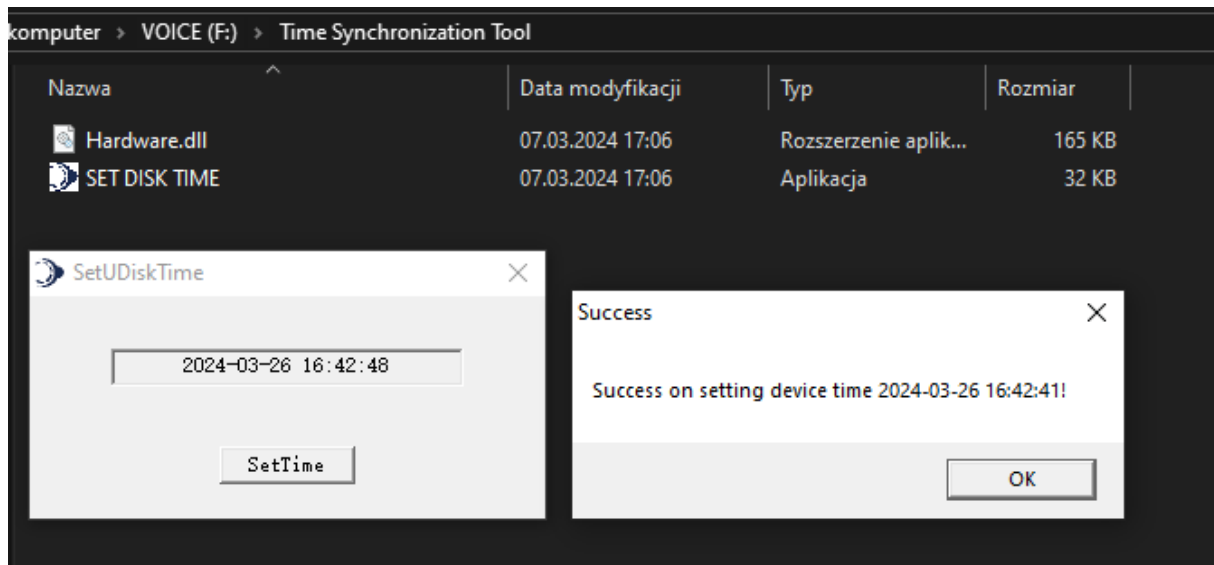
III INFORMACJE DODATKOWE:

Odczyt plików w komputerze - aby dokonać odczytu plików, **należy wyłączyć urządzenie (ZAPIS/OFF) a następnie podłączyć go do portu USB** komputera. Zostanie wyświetlony nowy dysk z zawartością plików w Ten Komputer. Tak jak w każdym sprzęcie elektronicznym typu pendrive czy telefon.

Z dyktafonu można korzystać również jak z pendrive'a, wystarczy podpiąć go do komputera i wgrać własne pliki. Posiada klasyczny system pamięci przenośnej.

IV. USTAWIANIE DATY I GODZINY

Należy otworzyć folder na dyktafonie o nazwie **TIME SYNCHRONIZATION TOOL**, a następnie otworzyć aplikację **SET DISK TIME**. Gdy wyskoczy obecna data, należy **wybrać opcję SetTime**. A następnie **zatwierdzić OK**.



Ta opcja przypisuje aktualną datę na nagranych plikach. Pliki uzyskują daty od momentu synchronizacji.

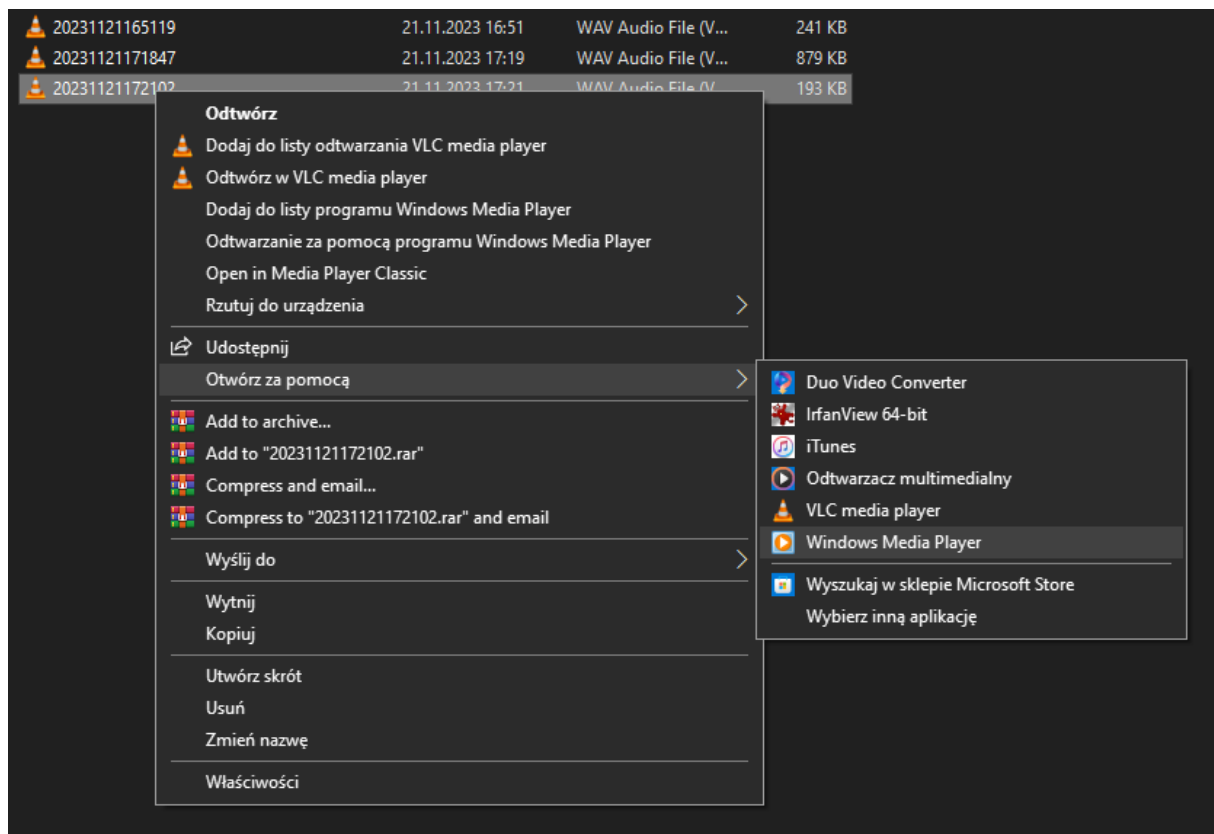
Jeżeli na dysku nie masz programu do zmiany daty i czasu, możesz wygodnie pobrać go poniżej. Program do ustawienia czasu - [Kliknij By pobrać](#).

OTWIERANIE PLIKÓW

DO OTWIERANIA PLIKÓW W FORMACIE WAV ZALECAMY DARMOWY PROGRAM

VLC PLAYER LUB OTWIERANIE PLIKÓW PRZEZ WIDNOWS MEDIA PLAYER

PLIKI WAV NALEŻY OTWIERAĆ PROGRAMEM OBSŁUGUJĄCYM FORMAT, POLECAMY [VLC PLAYER](#)



Rozwiązywanie problemów:

Dyktafon nie działa mimo ładowania :

- należy sformatować pamięć urządzenia
- należy użyć innego portu USB w komputerze lub zresetować komputer
- należy upewnić się, że pendrive jest na pozycji OFF
- Skontaktuj się z nami.

Informacja dla użytkowników o pozbywaniu się urządzeń elektrycznych i elektronicznych, baterii i akumulatorów (gospodarstwo domowe).



Przedstawiony symbol umieszczony na produktach lub dołączonej do nich dokumentacji informuje, że niesprawnych urządzeń elektrycznych lub elektronicznych nie można wyrzucać razem z odpadami gospodarczymi.

Prawidłowe postępowanie w razie konieczności pozbycia się urządzeń elektrycznych lub elektronicznych, utylizacji, powtórnego użycia lub odzysku podzespołów polega na przekazaniu urządzenia do wyspecjalizowanego punktu zbiórki, gdzie będzie przyjęte bezpłatnie. W niektórych krajach produkt można oddać lokalnemu dystrybutorowi podczas zakupu innego urządzenia.

Prawidłowa utylizacja urządzenia umożliwia zachowanie cennych zasobów i uniknięcie negatywnego wpływu na zdrowie i środowisko, które może być zagrożone przez nieodpowiednie postępowanie z odpadami. Szczegółowe informacje o najbliższym punkcie zbiórki można uzyskać u władz lokalnych. Nieprawidłowa utylizacja odpadów zagrożona jest karami przewidzianymi w odpowiednich przepisach lokalnych.

Użytkownicy biznesowi w krajach Unii Europejskiej

W razie konieczności pozbycia się urządzeń elektrycznych lub elektronicznych, prosimy skontaktować się z najbliższym punktem sprzedaży lub z dostawcą, którzy udzielą dodatkowych informacji.

Pozbywanie się odpadów w krajach poza Unią Europejską

Taki symbol jest ważny tylko w Unii Europejskiej.

W razie potrzeby pozbycia się niniejszego produktu prosimy skontaktować się z lokalnymi władzami lub ze sprzedawcą celem uzyskania informacji o prawidłowym sposobie postępowania.



Zalecenia bezpieczeństwa i ostrzeżenia.

- 1) Należy chronić urządzenie przed działaniem promieni słonecznych, wysoką temperaturą, wilgocią czy wodą. Wymienione czynniki mogą być przyczyną zmniejszenia wydajności urządzenia jak również doprowadzić do jego uszkodzenia.
- 2) Nie należy zdejmować obudowy urządzenia ani umieszczać w niej przedmiotów.
- 3) Nie należy używać siły ani przedmiotów mogących doprowadzić do uszkodzenia urządzenia.
- 4) Należy używać dedykowanego źródła zasilania. Stosowanie nieodpowiedniego zasilania może być przyczyną uszkodzenia sprzętu.
- 5) Nie należy podejmować prób samodzielnych napraw. W przypadku stwierdzenia usterki należy skontaktować się z autoryzowanym serwisem.
- 6) Urządzenia powinny być instalowane w miejscach zapewniających ich odpowiednią wentylację.
- 7) Należy unikać kontaktu z substancjami olejowymi, parą wodną czy innymi zabrudzeniami. Jeżeli produkt będzie miał kontakt z wodą należy niezwłocznie odłączyć go z prądu zachowując należyta ostrożność;
- 8) Szczegółowe warunki ograniczonej gwarancji, jak i okresu jej trwania, znajdują się na stronie internetowej dystrybutora.
- 9) Firma Nexus Sp. z o. o. zapewnia profesjonalną pomoc techniczną związaną z oferowanymi przez siebie urządzeniami, a także serwis gwarancyjny i pogwarancyjny.
- 10) Wszelkie testy i naprawy powinny być wykonywane przez wykwalifikowany personel. Producent nie ponosi odpowiedzialności za wszelkie szkody, powstałe przez nieautoryzowane przeróbki lub naprawy a takie działanie grozi utratą gwarancji.
- 11) Urządzenie powinno być przechowywane oraz transportowane w oryginalnym opakowaniu zapewniającym odpowiednią ochronę przed wstrząsami mechanicznymi.
- 12) Urządzenie zostało zaprojektowane i wyprodukowane z najwyższą starannością o bezpieczeństwo osób instalujących i użytkujących. Dla zapewnienia bezpieczeństwa pracy, należy stosować się do wszelkich wskazań zawartych w tej instrukcji, jak i instrukcjach obsługi urządzeń towarzyszących (np. komputera PC)

CE Deklaracja zgodności UE

Ten produkt oraz –jeśli ma to zastosowanie –dostarczane z nim akcesoria są oznaczone znakiem „CE”, co oznacza spełnianie wymagań obowiązujących zharmonizowanych norm europejskich, wymienionych w dyrektywie elektromagnetycznej.